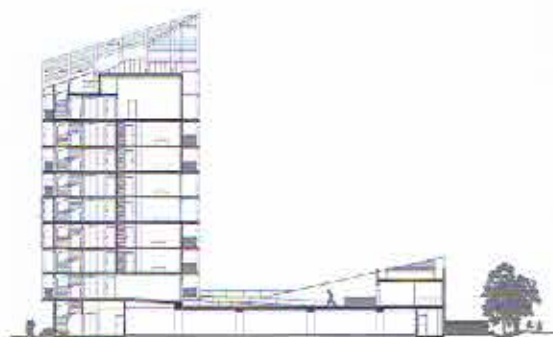


30 LOGEMENTS SOCIAUX ET INTERMÉDIAIRES ANTONINI DARMON

Cette réalisation de 30 logements – inscrite dans le réaménagement global des friches industrielles de l'île de Nantes – est située dans l'écoquartier de la Prairie au Duc. Le bâtiment est composé d'un socle carré qui abrite six logements intermédiaires, un commerce (actuellement restaurant), ainsi qu'un parking dans l'épaisseur. Par l'opacité de ses façades, revêtues de lattis de bois posés à claire-voie, ainsi que par les lignes brisées de sa toiture, la partie basse de l'édifice reprend la morphologie des anciens entrepôts des chantiers navals aujourd'hui disparus. De sa toiture, dont une partie est aménagée en jardin suspendu, émerge la seconde pièce de l'édifice : un parallélogramme tronqué, contenant 24 logements sociaux, et dont la pointe dirigée vers le ciel participe à la constitution du nouveau skyline de l'île de Nantes. Il est enrobé d'un claustra en acier dont le quadrillage symbolise une trame urbaine et le morceau de ville ici en train de naître.



COUPE AXE EST-OUEST



PLAN DU RDC



LIEU : Nantes, Loire-Atlantique

MAITRISE D'OUVRAGE : Nantes Habitat

MAITRISE D'ŒUVRE : Antonini Darmon, architectes ; Astec, BET structure fluides, économie, acoustique ; Tribu Énergie, BET environnement ; Agence Sosson, paysagiste

PROGRAMME : 24 logements sociaux, six intermédiaires + commerce

SURFACE : 3 264 m² Shon

COUT : 5,066 M€ HT